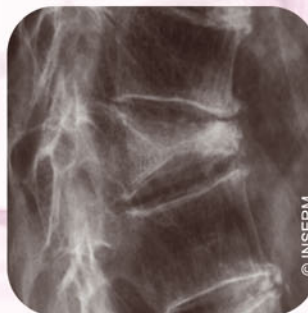


FORMAVIE SCIENCES & ARTS

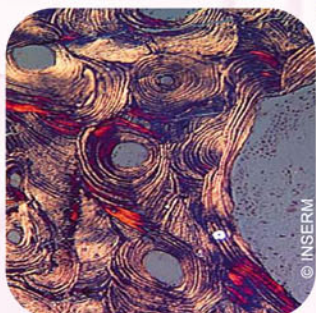
Imagerie multi-échelle de l'os, une exposition Inserm-INRP

Quelle conséquence de l'ostéoporose apparaît sur cette radiographie ?



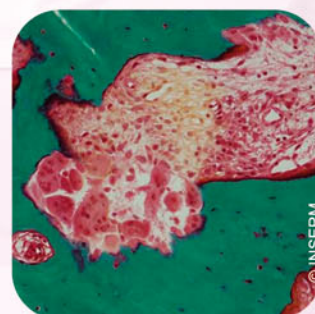
Une image : artistique ou scientifique...
Un dialogue se crée entre l'art et la science...
Y a-t-il une frontière entre ces deux mondes ?

Voyez-vous les ostéons ?
Combien en comptez-vous ?

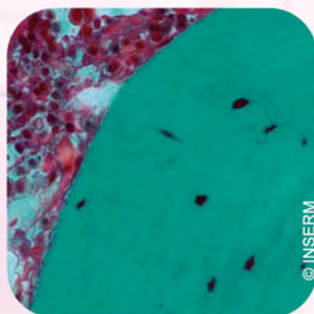


« La beauté n'est pas une qualité inhérente aux choses elles-mêmes, elle existe seulement dans l'esprit qui la contemple. » David Hume
**Pouvez-vous regarder une image de recherche biomédicale autrement ?
Que ressentez-vous ?**

Pouvez-vous repérer deux types de cellules des os sur l'image ?



Les cellules en forme d'araignée sont-elles libres de leur mouvements ?



Que voit-on ?

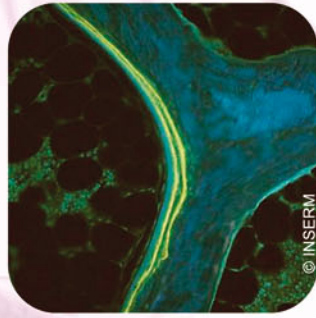
Sans explications scientifiques, que disent ces images ? Essayons de les regarder avec un oeil d'enfant, sans expérience...

Nous nous laissons bercer, notre regard vagabonde, se régale de ces formes et ces couleurs qui dansent sur la toile : nous sommes face à un tableau abstrait !

Ou au contraire, notre regard s'amuse à reconnaître des formes de la réalité, à identifier quelque chose de déjà vu... Nous sommes alors face à un tableau figuratif !

Et vous, que voyez-vous ?

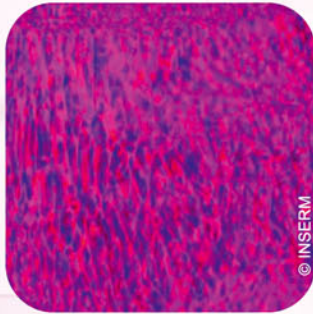
Quelle est la fonction des antibiotiques dans votre pharmacie ?



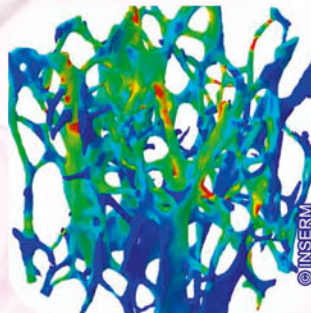
Quelle belle image !
Les couleurs sont contrastées, des motifs noirs se répètent, on peut même parler de composition...
Y a-t-il un artiste derrière cette image ?
Cette image est-elle une œuvre d'art ? Pourquoi ?

Bidimensionnelle ?
Ou tridimensionnelle ?

Double regard, avec ou sans lunettes stéréoscopiques, le spectateur découvre stupéfait l'image qui avance vers lui.

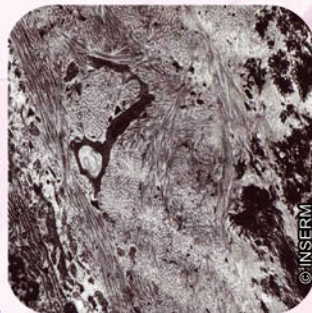


Ordre ou anarchie ? Solidité ou fragilité ?



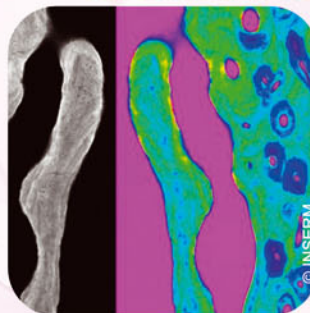
Qu'est-ce qui évoque une éponge dans cette image ?

L'infiniment petit ?
L'infiniment grand ?
La problématique de l'échelle, du cadrage... font varier l'angle sous lequel nous abordons l'image...
Quelle échelle pour chacune de ces images ?



Montrer les possibles et même l'impossible...
Comment cette image a-t-elle été créée ?
Et quel rapport entretient-elle avec le réel ?

Combien de structures différentes observez-vous sur cette électrographie ?
Voyez-vous les molécules striées ? Quel est leur rôle ?



Contraste, couleurs saturées...
La couleur n'est pas posée au hasard : ton local, code, signification, spatialité, lumière, absence de lumière, expression...

Qu'apporte la couleur et quel est son rôle ?

Quelle signification peut-on donner à chaque couleur ?