

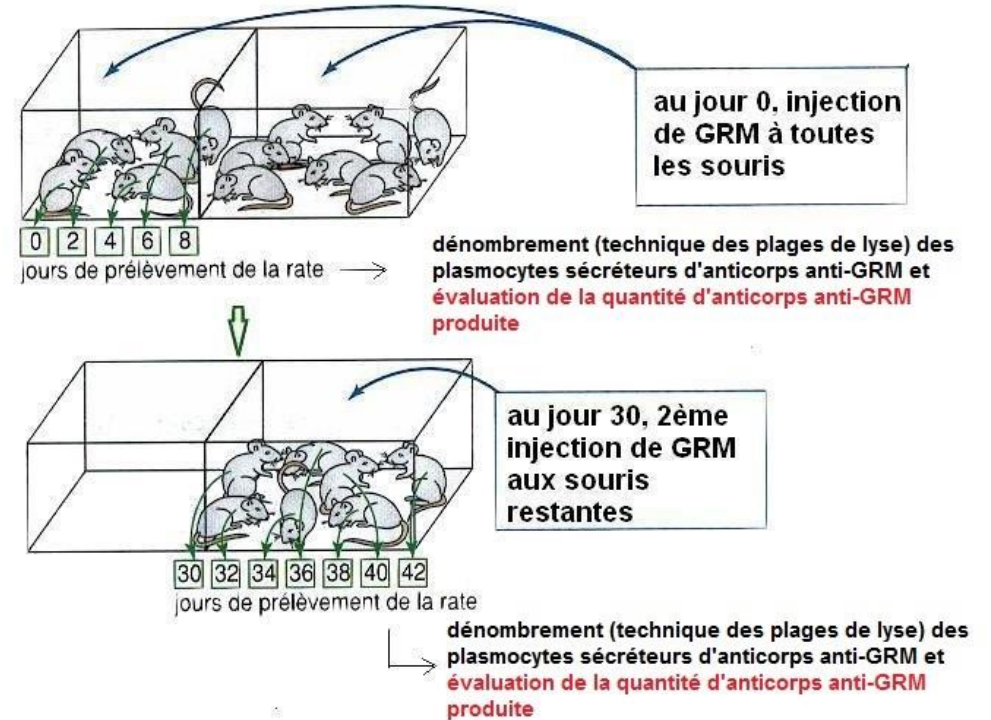
# Expérience de référence : évaluation du nombre de plasmocytes sécréteurs d'anticorps anti-GRM et de la quantité d'anticorps anti-GRM en réponse à deux injections de GRM

(D'après manuel Bordas TS édition 2002, modifié et simplifié et manuel Bordas TS édition 2012)

## Protocole :

- Des souris reçoivent une première injection de globules rouges de mouton (GRM) au jour zéro.
- Parmi toutes les souris, la moitié subit des prélèvements de sang et de rate : une première souris le jour de l'injection, une seconde deux jours après l'injection, une troisième quatre jours après, etc.
- Les souris restantes reçoivent une seconde injection de GRM, le 30ème jour après la première injection. Des prélèvements de rate sont ensuite réalisés successivement tous les deux jours chez les différentes souris de ce deuxième lot.
- Les lymphocytes provenant de chaque prélèvement sont mis en culture en présence de GRM et le nombre de plasmocytes sécréteurs d'anticorps anti-GRM est apprécié à l'aide de la technique des plages de lyse.

## Représentation simplifiée du protocole :

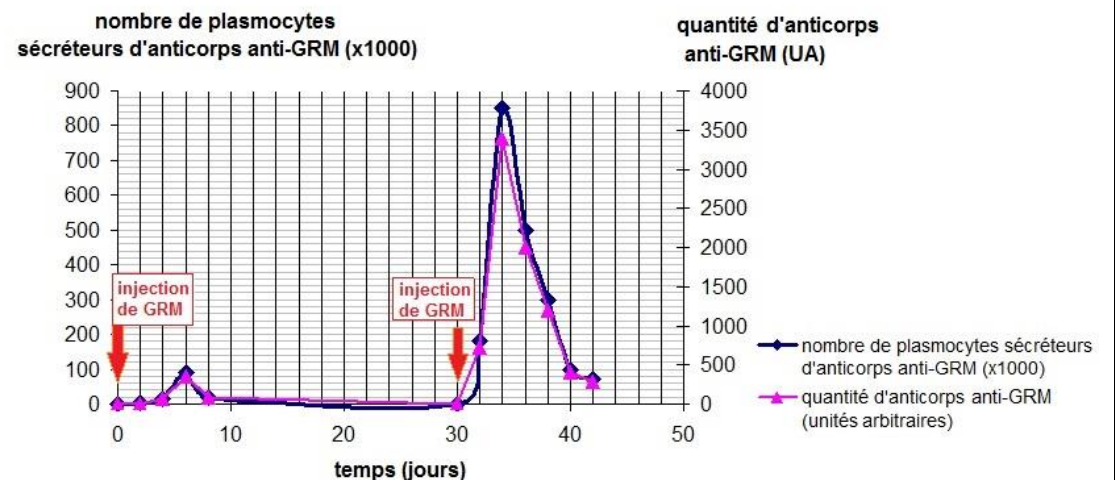


## Résultats obtenus :

GRM	GRM					GRM						
	Souris ayant reçu la première injection de GRM					Souris ayant reçu deux injections de GRM						
Jour de prélèvement	0	2	4	6	8	30	32	34	36	38	40	42
Nombre de plasmocytes sécréteurs d'anticorps anti GRM (en milliers)	0	3	15	90	20	1	180	850	500	300	100	70
Quantité d'anticorps anti GRM en UA	0	0	60	360	80	4	720	3400	2000	1200	400	280

D'après manuel Bordas Terminale S, 2012, p. 338

## Traitement des résultats sous la forme d'un graphique :



Evolution au cours du temps du nombre de plasmocytes sécréteurs d'anticorps anti-GRM et de la quantité d'anticorps anti-GRM