

Histoire de la vie au cours du temps

Evolution du groupe des trilobites au cours du temps

NOM :	Classe :
Date :	Note : /10

A l'aide de la clé de détermination, identifiez les dix familles présentées ci-dessous.



RE				
/5				



--	--	--	--	--

Calculez la durée de vie moyenne d'une famille de trilobites.

RE
/2

Existe-t-il, au sein de ce groupe, un renouvellement permanent des familles ?

RA
/2

Comment peut-on repérer les crises ayant affecté le groupe des trilobites ?

RA
/1

Matérialisez, à l'aide de flèches sur le graphique ci-dessous, ces crises de la biodiversité.

RE
/1

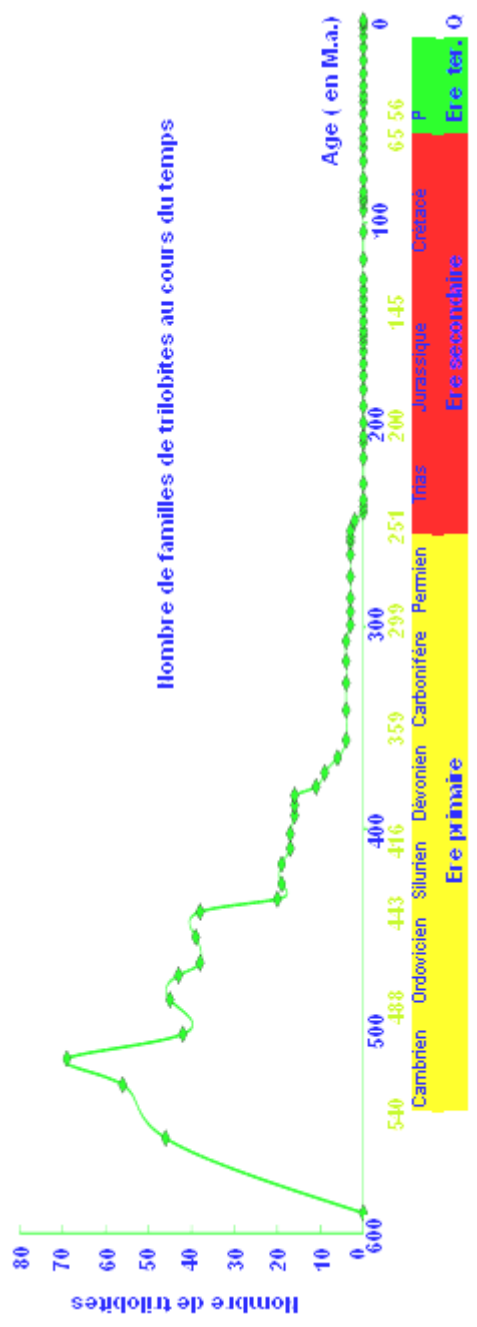
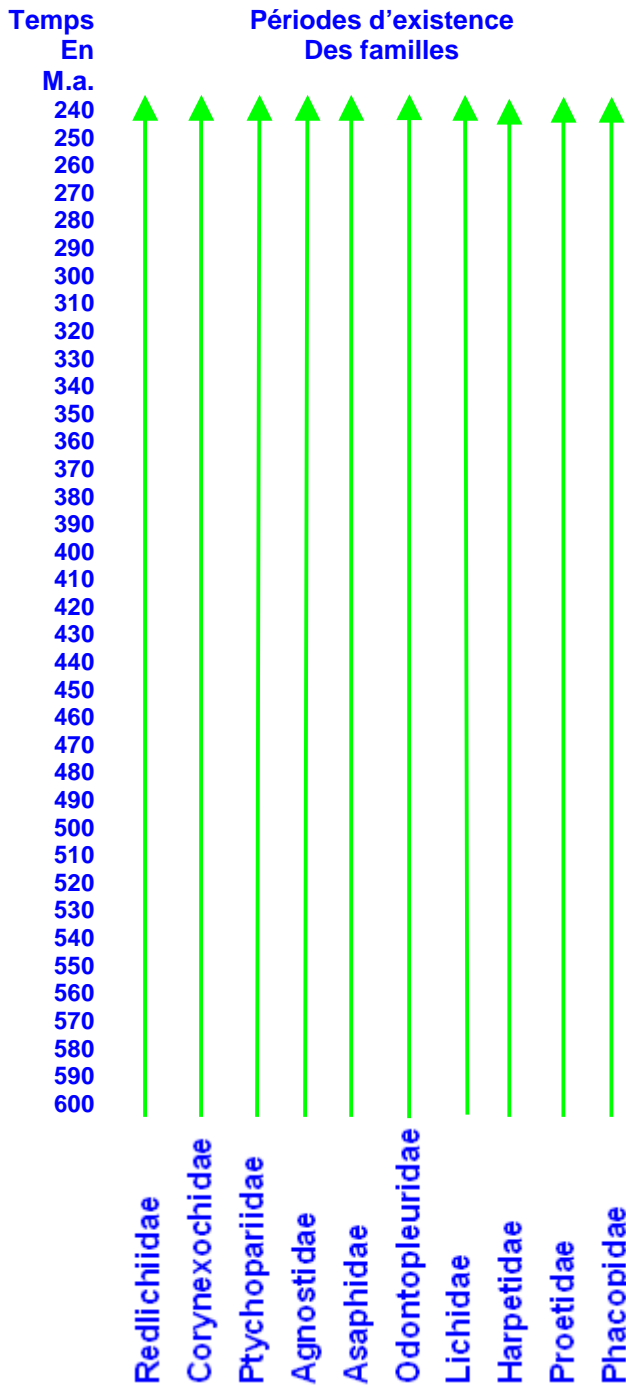
A quel moment le groupe des trilobites s'est-il éteint ?

IN
/1

A quelle période géologique le groupe des trilobites a-t-il vécu ?

IN
/1

Matérialisez avec un feutre sur le schéma ci-dessous la période d'existence de chaque famille de trilobites.



RE
/3

Raisonner RA	/3
Réaliser RE	/15
Informar IN	/2
TOTAL	/10

B2i	
C.2.3	Lorsque j'utilise ou transmets des documents, je vérifie que j'en ai le droit.
C.2.4	Je m'interroge sur les résultats des traitements informatiques (calcul, représentation graphique, correcteur...)
C.4.5	Je sais sélectionner des résultats lors d'une recherche en argumentant mon choix,
C.4.3	Je sais utiliser les fonctions principales d'un outil de recherche sur le web (moteur de recherche)

SC2

Rechercher, extraire et organiser l'information utile (écrite, orale, observable). Raisonner, argumenter, pratiquer une démarche expérimentale ou technologique
--

RE
/2

Réalisez le graphique montrant l'évolution des trilobites en fonction du temps.

RE
/2

Placez directement sur le graphique obtenu les mots suivants : apparition, diversification, phase de régression et disparition.

