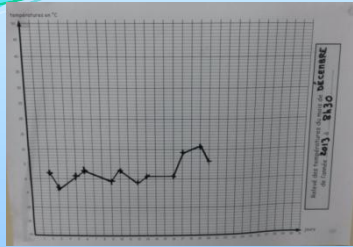
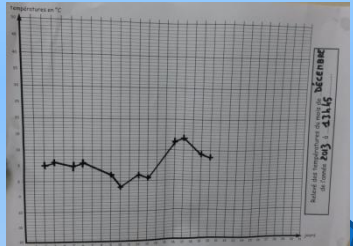


# Ecole Saint-Exupéry, Vénissieux



Relevés de températures



Nous avons relevé les températures à deux moments différents de la journée pendant les jours scolaires : à 8 h30 et à 13h45 (midi solaire) dans des tableaux.

Nous avons ensuite réalisé des graphiques pour observer l'évolution de la température.



L'influence de la couleur



Notre abri-météo

Nous nous sommes interrogés sur deux caractéristiques de l'abri-météo :

- Pourquoi est-il blanc ?
- Pourquoi est-il en hauteur ?

Nous avons mené deux expériences et avons pu constater :

- Que la couleur avait un impact sur la température
- que la distance par rapport au sol avait également un impact sur la température

Nous avons, en sciences expérimentales, étudié des articles sur le réchauffement climatique et sommes allés à la Géode à la Cité des Sciences de Paris voir un film « Arctique » sur la fonte de la banquise et la disparition des ours polaires.

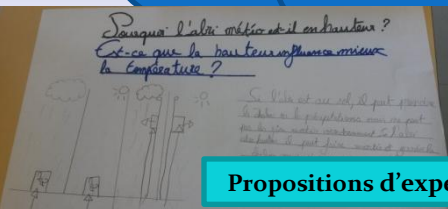
Nous avons mené des expériences pour comprendre :

- l'effet de serre
- les pluies acides
- l'existence de l'air et ses pollutions

CM2 de l'école Saint-Exupéry de Vénissieux



Prouver l'existence de l'air



Propositions d'expériences

