





M et γ : socle hercynien ; m2a et m2b : Miocène ; FG et G : glaciaire et fluvioglaciaire
 OE : loess ; RC éboulis et revêtement superficiel



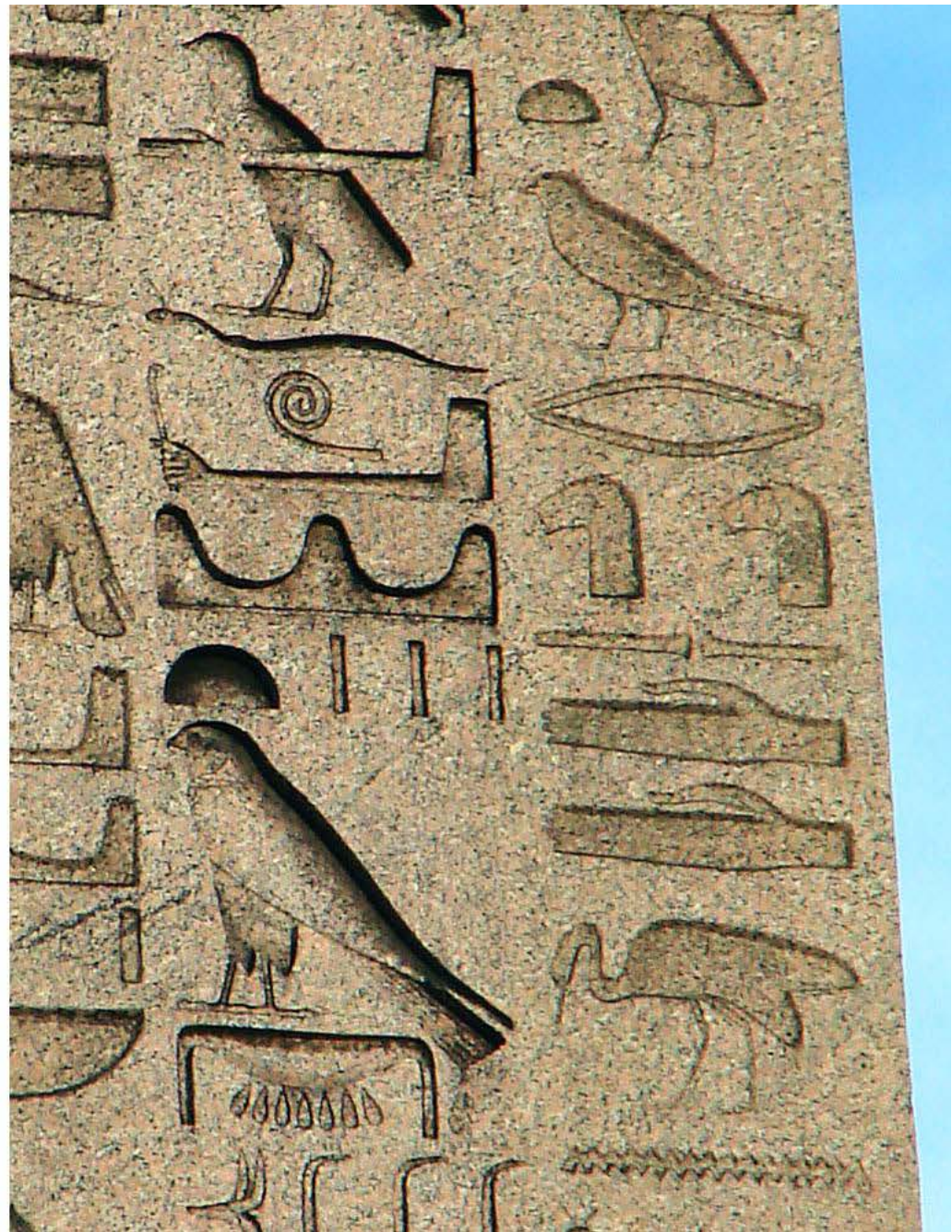
659 m

Google Earth

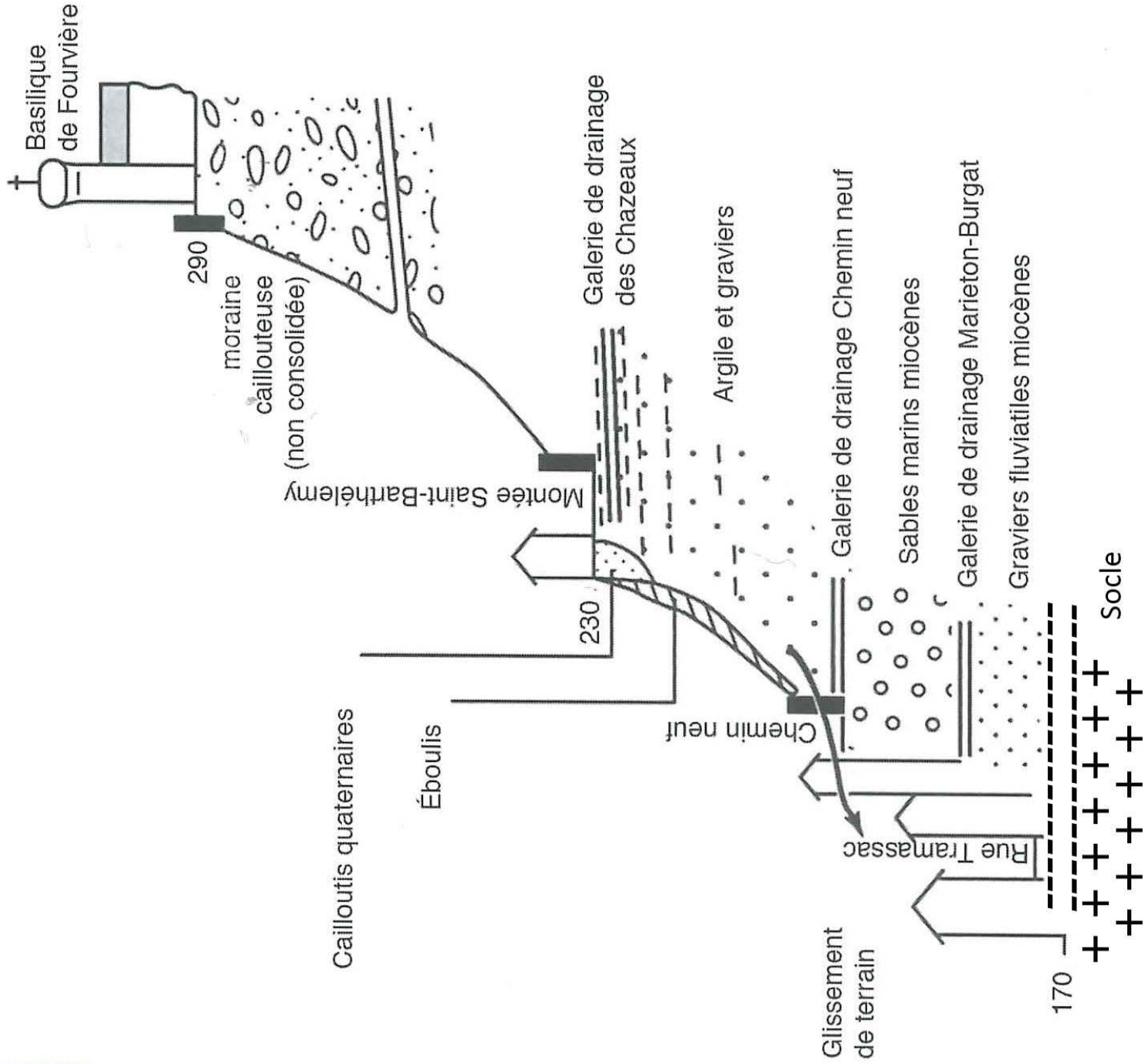
2005

Date des images satellite : 15/7/2015 45°45'53.18"N 4°49'24.65"E élév. 237 m altitude 3.06 km



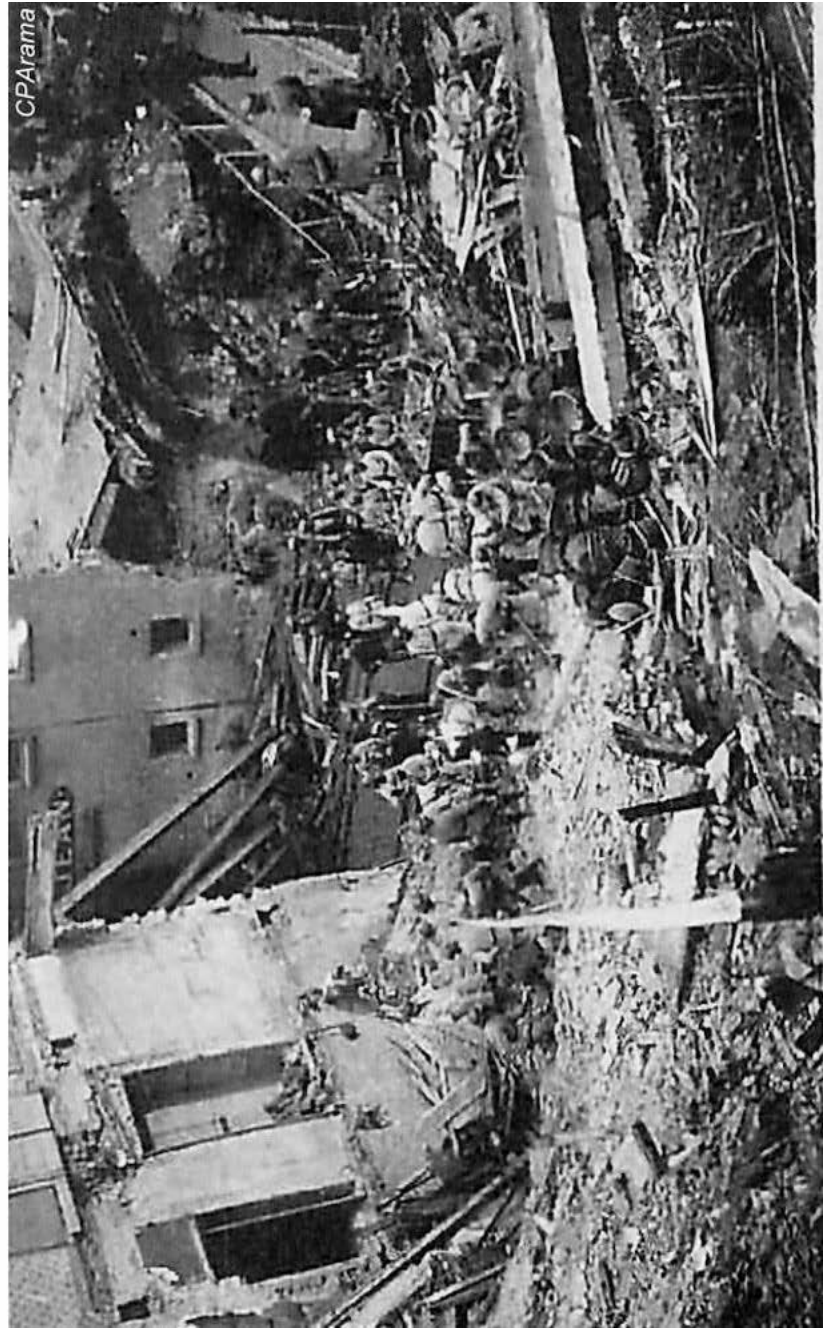








10 novembre 1930



CPArama

**Le Gros
Cailloux**

**Moraine du
Wurm
(-20 000 ans)**

**Moraine du Riss
(-140 000 ans)**

Les Alpes









