

Créer son propre fichier kmz

1. Récupérer la carte géologique au 1/50.000è du BRGM

→ Récupérer les cartes géologiques et ne plus être dépendant de la connexion avec le serveur du BRGM.

☞ Se connecter au site du "BRGM-données numériques"
<http://www.brgm.fr/numerique.jsp>

Choisir : Cartes géologiques/Liste des données/Carte géologique de France à 1/50 000 - Images raster de la carte imprimée/ Ajouter à ma carte/ Google Earth/Visualiser.

Dans Google Earth/ cadre Recherche, taper "Royat" puis dans Lieux temporaires cocher "Cartes géologiques"

Voir fiche complète de description de la procédure sur le site Eduterre-Usages :

<http://accès.inrp.fr/eduterre-usages/formations/cartes-geol/utiliser-les-cartes-geologiques>

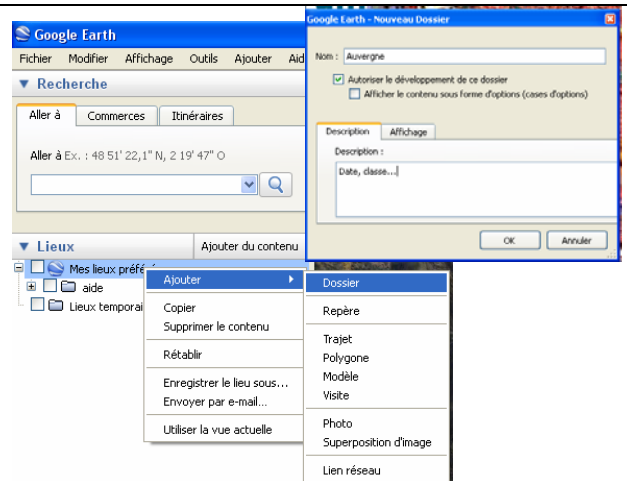
2. Ajouter un dossier

- Faire un clic droit sur "Mes lieux préférés" puis "Ajouter" – Dossier"

- Donner un nom au dossier : "Auvergne"

- Faire un bref descriptif

Ajouter de la même manière un sous-dossier : "Carte géologique de Royat"
et y faire glisser avec la souris les 4 cartes



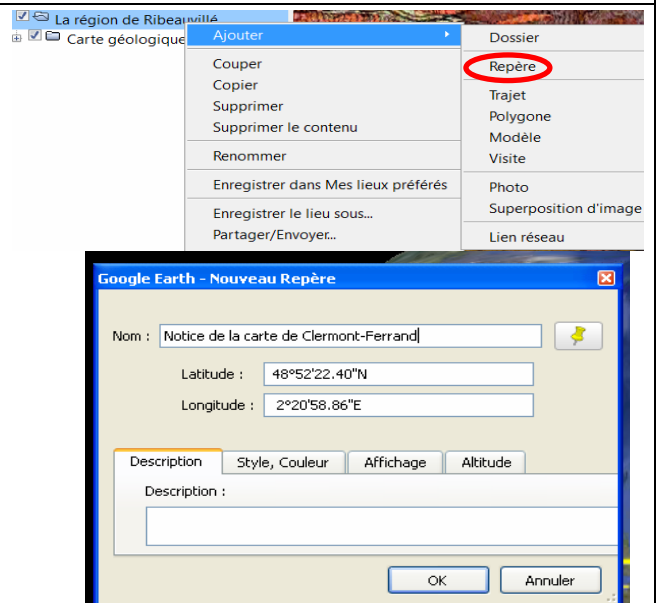
3. Ajouter un ou des repères

- Entrer les coordonnées GPS d'un lieu ou repérer un lieu en déplaçant la punaise.

- Faire un clic droit sur le dossier créé puis "Ajouter" "Repère"

- Cliquer sur la punaise jaune (affichage par défaut) pour accéder à d'autres icônes, d'autres couleurs...

- Mettre un nom "Notice de la carte de Clermont-Ferrand"



4. Insérer un lien

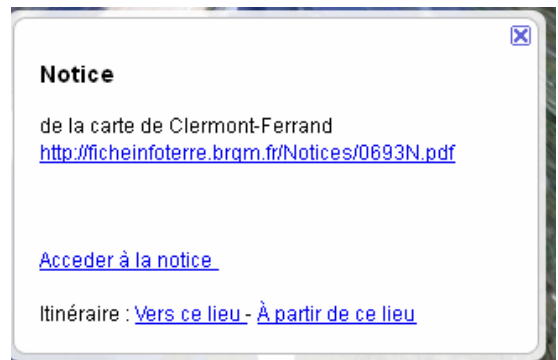
- ex : lien vers la notice de la carte géologique de Clermont-Ferrand au 1/50.000^{ème}

<http://ficheinfoterre.brgm.fr/Notices/0693N.pdf>

- Faire un copier / coller de cette adresse dans le descriptif correspondant au repère.

- Si vous ne souhaitez pas faire apparaître l'URL, taper la commande suivante :

`Accéder à la notice`



5. Insérer une photo

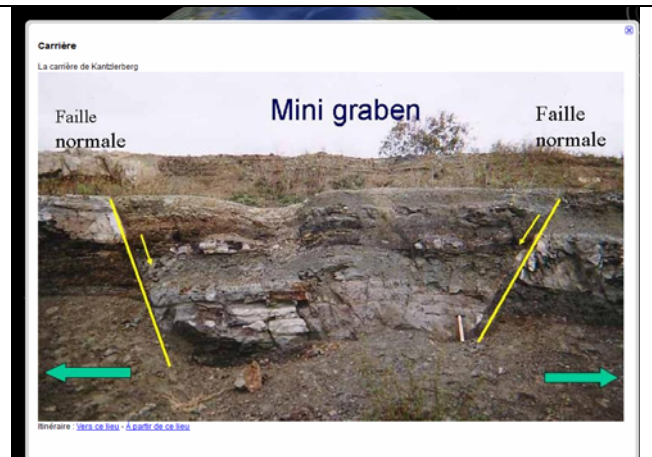
- Insérer d'abord un repère et dans la fenêtre de description, écrire la commande suivante :

``

- ex : ``



Attention : ne pas mettre d'accent, ni de majuscules dans le nom de votre image.



6. Affichage de cartes provenant d'un serveur OGC

On peut entrer l'adresse d'un serveur préalablement repéré sur Eduterre-Usages :

http://acces.inrp.fr/eduterre-usages/outils/serveurs_wms/serveurs_wms

Faire un clic droit sur "La région de Royat" puis "Ajouter" - "Superposition d'image"

Ouvrir l'onglet "Actualisation".

Cliquer sur "Paramètres WMS"

Puis sur "Ajouter",

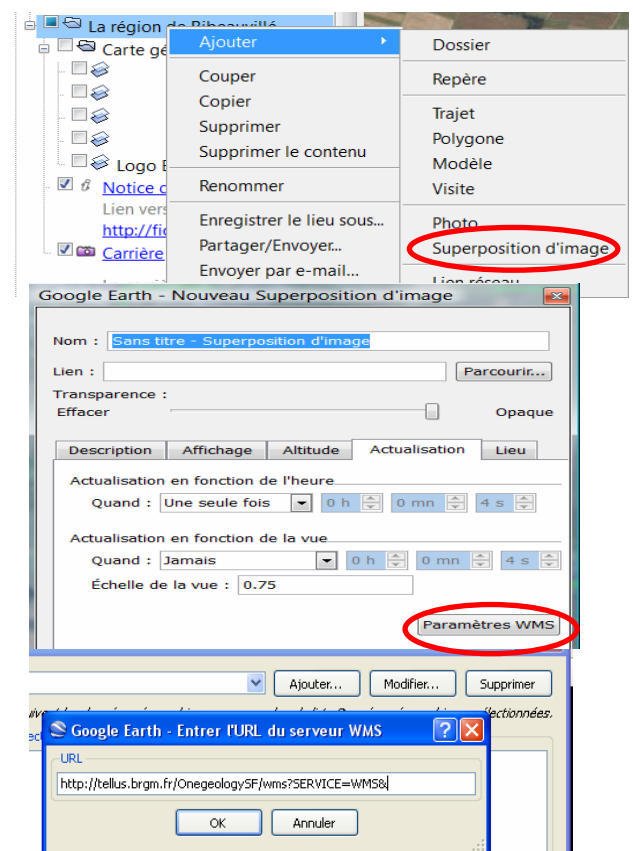
Entrer l'adresse du serveur :

<http://tellus.brgm.fr/OnegeologySF/wms?SERVICE=WMS&>

Choisir dans la liste proposée la carte que l'on souhaite superposer

BRGM_1M_FR_structures

Puis "Ajouter" - "Appliquer" - "OK"



7. Enregistrer votre fichier

- Faire un clic droit sur le dossier à enregistrer
- "Enregistrer sous" puis choisir un dossier d'accueil, donner un nom au fichier et enregistrer au format kmz.

