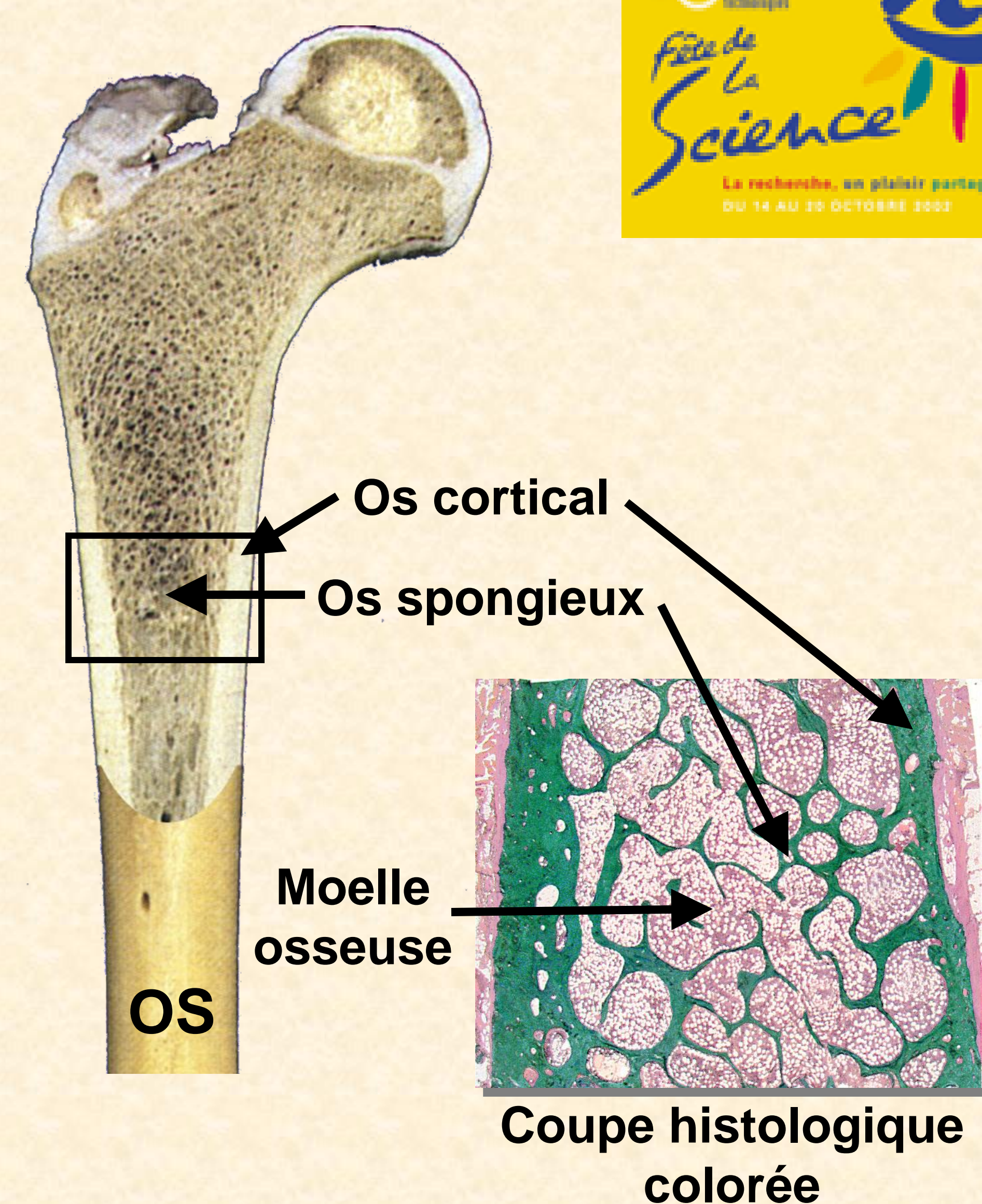


L'OS : UN TISSU VIVANT

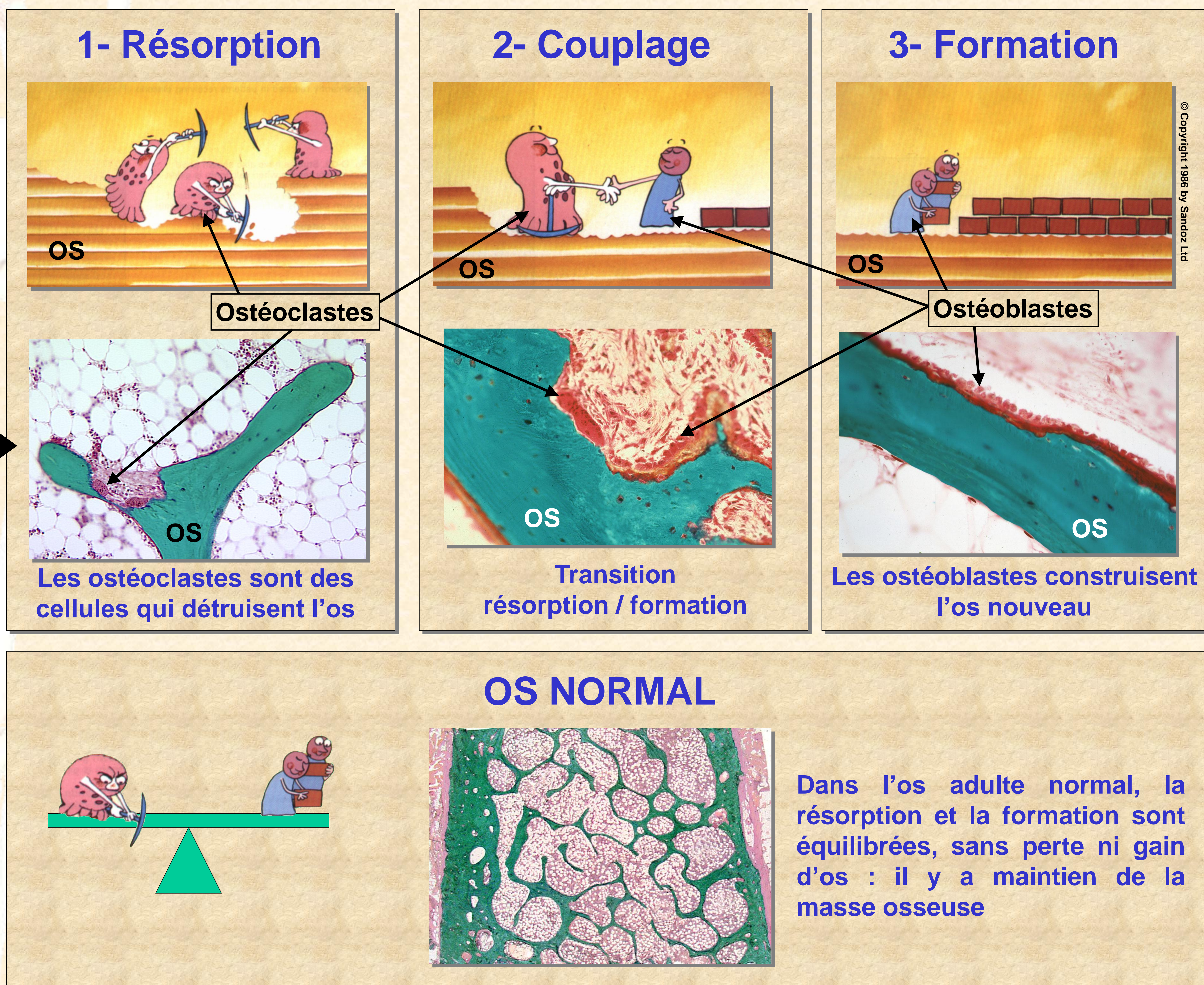
Roux J.P. , Peyruchaud O. , Fournier P. , Meunier P.J.

L'ensemble des os constitue le squelette qui correspond à la charpente du corps. Le squelette osseux est aussi un réservoir de calcium et il participe à l'hématopoïèse (formation des cellules sanguines) par l'intermédiaire de la moelle osseuse.

L'os est vivant durant toute la vie :
 { Il grandit pendant la croissance
 { Il se répare lors des fractures
 { Il se renouvelle à l'âge adulte, c'est le remodelage



LE REMODELAGE OSSEUX : un équilibre

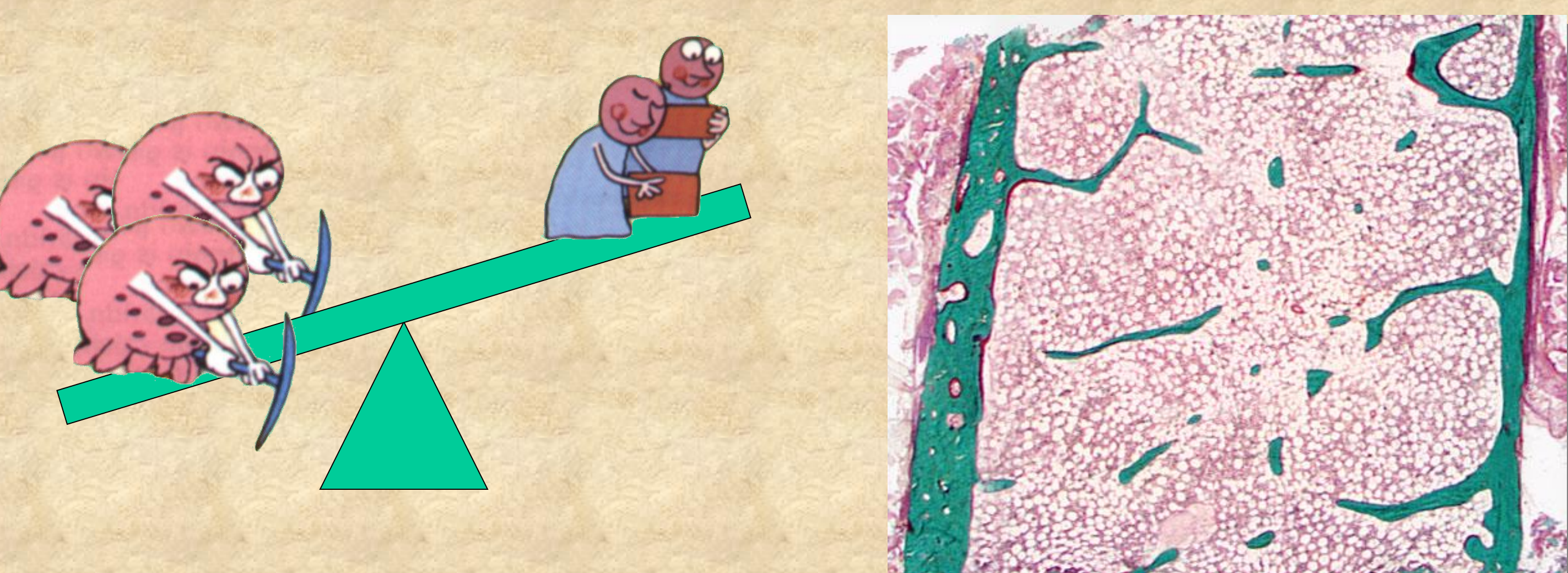


OS NORMAL

Dans l'os adulte normal, la résorption et la formation sont équilibrées, sans perte ni gain d'os : il y a maintien de la masse osseuse

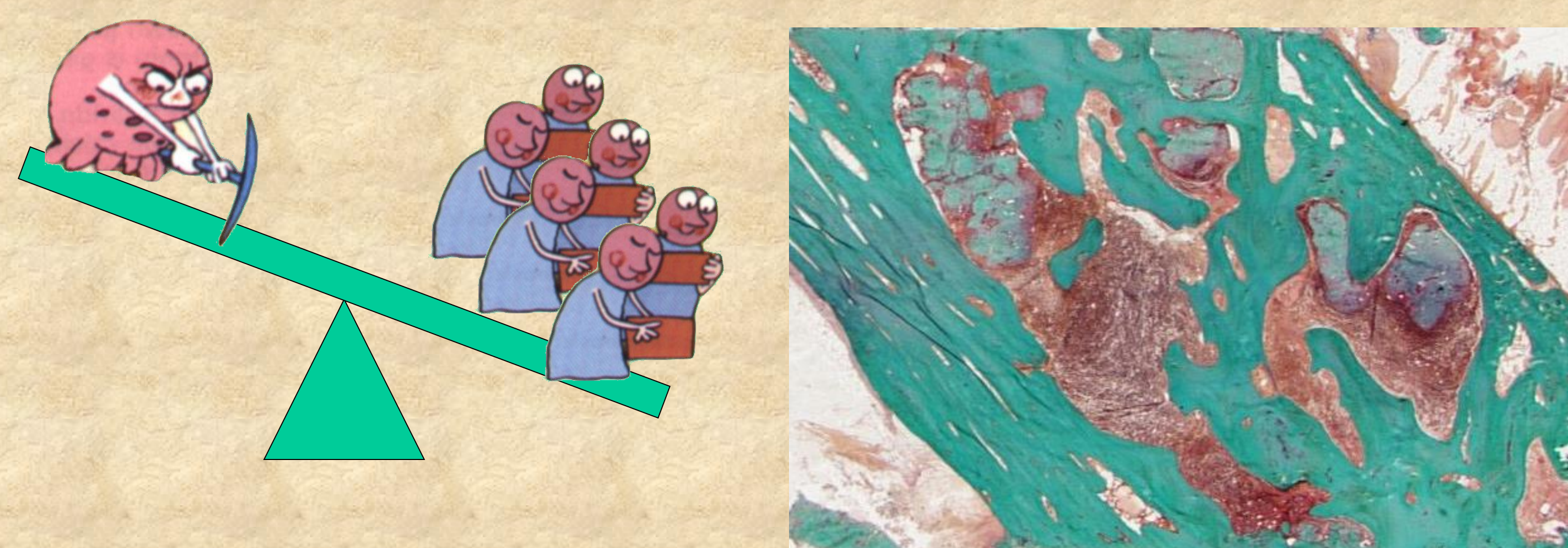
Cet équilibre peut être rompu → maladies osseuses

OSTÉOPOROSE



L'équilibre est rompu en faveur de la résorption d'où perte d'os et fragilisation du squelette

MALADIE CONDENSANTE



L'équilibre est rompu en faveur de la formation d'où augmentation de la masse osseuse