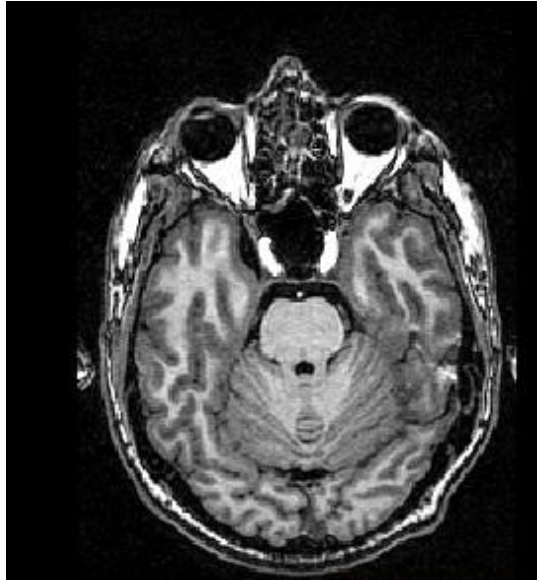


De l'œil au cerveau : organisation des voies visuelles

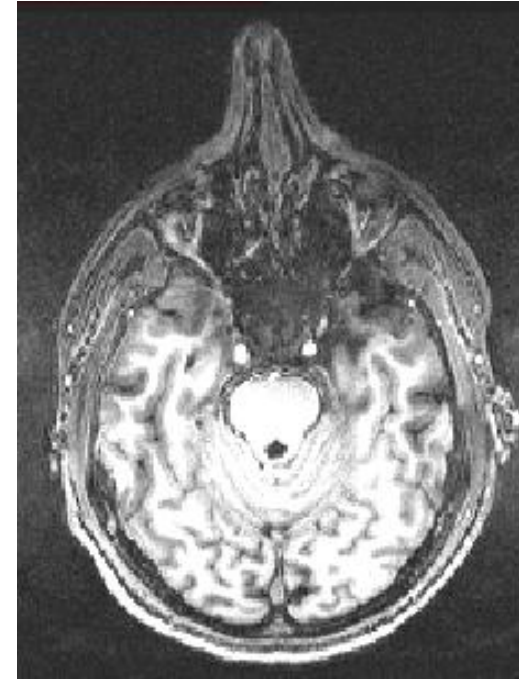
1. Document à annoter après avoir réperé fait le réglage adéquat du plan de coupe sur l'image anatomique de l'encéphale du sujet 1212



IRM de l'encéphale (sujet 1211) dans la région des nerfs optiques (coupe axiale)

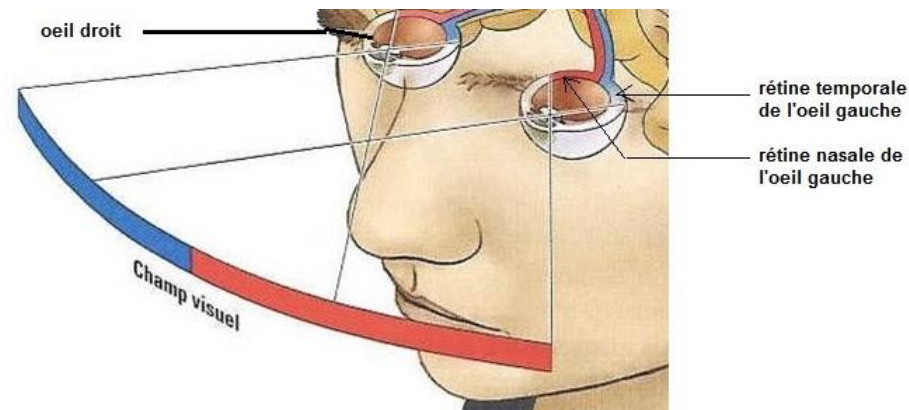
(Origine de l'image : Rivière Denis, Commissariat à l'Energie Atomique / Service Hospitalier Frédérique Joliot. Orsay)

2. Superposition IRMsujet131311anat et IRMsujet131311fonctionVisionRetinotopieAnglepolaire (Coupe axiale - Situer les zones corticales activées par le stimulus visuel)



(Origine de l'image : Nicolas Wotawa, INRIA of Sophia Antipolis Université de Nice-Sophia Antipolis- UFR Sciences Ecole Doctorale STIC)

3. Support scientifique à utiliser lors de l'exploitation de l'IRM fonctionnelle pour valider ou invalider les hypothèses d'organisation des voies visuelles



Correspondance entre les deux hémichamps visuels et la position (temporale ou nasale) de la rétine