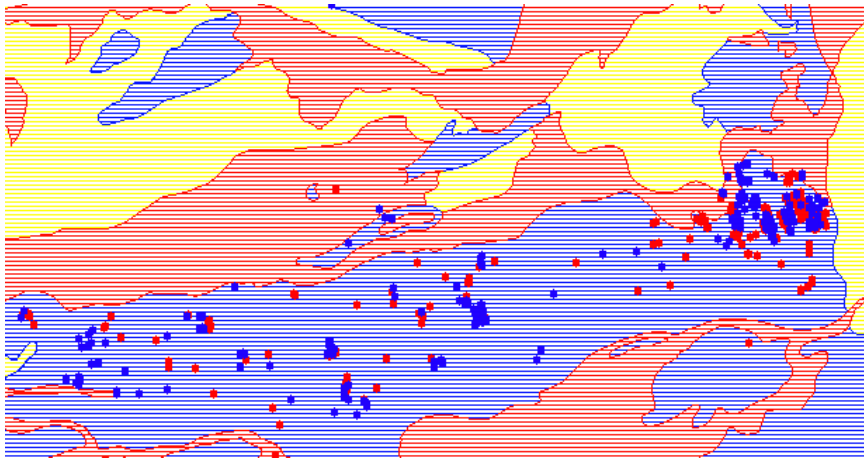
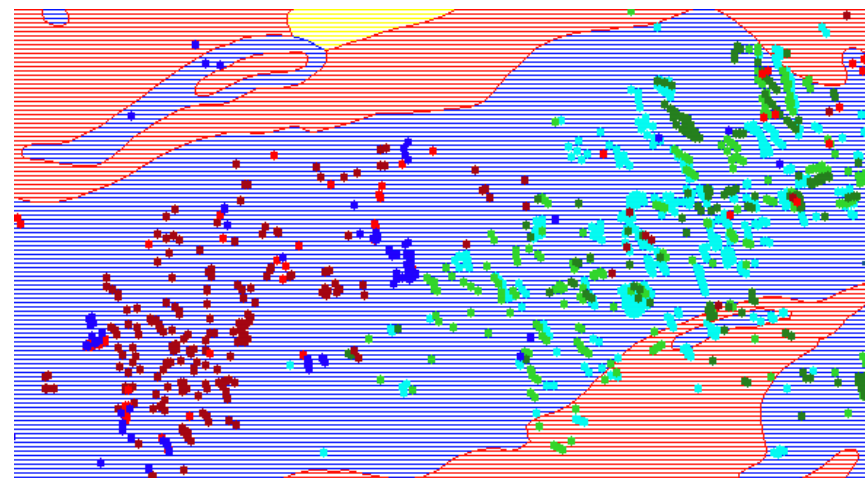


**Annexe1 : Cartes acquises par les élèves.**

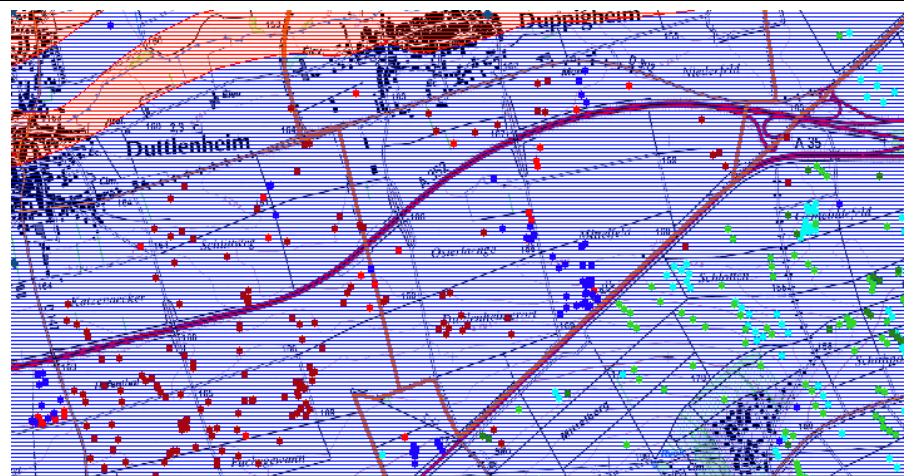
**A utiliser au choix pour étayer le raisonnement.**



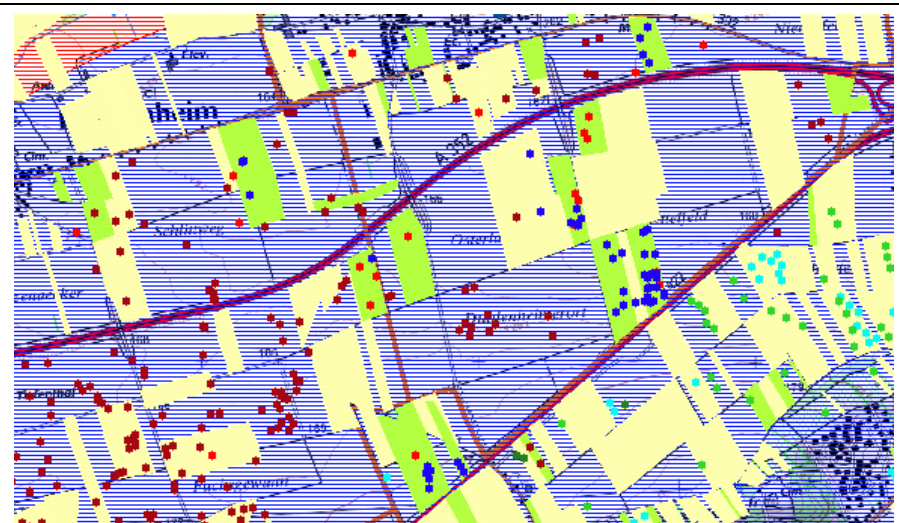
Localisation des terriers en fonction des sols favorables



Localisation des terriers en fonction des sols favorables  
Distinction terriers récents et terriers anciens



Localisation des terriers et infrastructures routières



Localisation des terriers et cultures associées (Lucerne - Céréales)

