

QUESTION 1  
NIVEAU I



H P V

H P V

QUESTION 1  
NIVEAU I

REPONSE 1  
NIVEAU I



H P V

H P V

REPONSE 1  
NIVEAU I

QUESTION 2  
NIVEAU I



H P V

H P V

QUESTION 2  
NIVEAU I

REPONSE 2  
NIVEAU I



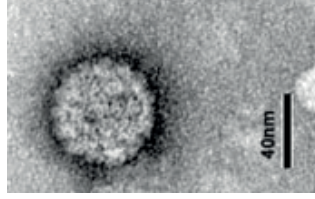
H P V

H P V

REPONSE 2  
NIVEAU I

HPV

RÉPONSE A :

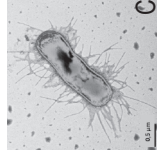


HPV est un virus qui apparaît sphérique au microscope. Il possède un génome (ADN) qui contient toute l'information permettant de former le virus, et une capside autour du génome qui donne sa forme au virus. HPV ne possède pas d'enveloppe. Cette deuxième couche entourant la capside se retrouve chez d'autres virus.

AdH

HPV

Laquelle de ces photos correspond au HPV ?



AdH

HPV

RÉPONSE B :

Human Papilloma Virus

On le traduit Papillomavirus humain en français.

AdH

HPV

À votre avis, que signifie HPV ?

- A - Huge Papilloma Virus
- B - Human Papilloma Virus
- C - Horrible Papillon Violet
- D - Human Priority Virus

AdH

QUESTION 3  
NIVEAU I



H P V

H P V

QUESTION 3  
NIVEAU I

REPONSE 3  
NIVEAU I



H P V

H P V

REPONSE 3  
NIVEAU I

QUESTION 4  
NIVEAU I



H P V

H P V

QUESTION 4  
NIVEAU I

REPONSE 4  
NIVEAU I



H P V

H P V

REPONSE 4  
NIVEAU I

### RÉPONSE D :

Cancers et verrues

HPV = Cancers (col de l'utérus, gorge, anus, pénis) et verrues

Bactérie ou autres virus = Gastro-entérite

Virus de la grippe = Grippe

Autres Virus = Rhume

VIH = SIDA

Les différents virus n'infectent pas les mêmes cellules et n'entraînent donc pas les mêmes pathologies.

Quel(s) type(s) de pathologie peut(vent) être causé(s) par HPV ?

A - Cancers et verrues

B - Gastroentérite

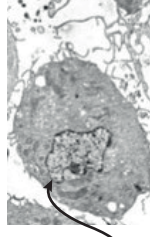
C - Grippe et rhume

D - SIDA

### RÉPONSE A : Vous (HPV)

HPV mesure 55 nm soit 0,000055 mm.


Si on comparait un virus à une cellule humaine, ce serait un grain de sable par rapport à un melon !



Qui est le plus petit ?

- A - Vous (HPV)
- B - Une bactérie
- C - Une cellule humaine
- D - Le Mimivirus

QUESTION 5  
NIVEAU I




QUESTION 5  
NIVEAU I

— N E E C T — O N

— N E E C T — O N

REPONSE 5  
NIVEAU I




REPONSE 5  
NIVEAU I

— N E E C T — O N

— N E E C T — O N

QUESTION 6  
NIVEAU I




QUESTION 6  
NIVEAU I

— N E E C T — O N

— N E E C T — O N

REPONSE 6  
NIVEAU I



REPONSE 6  
NIVEAU I

— N E E C T — O N

— N E E C T — O N

INFECTION

**RÉPONSE D :**

Faire exploser les cellules dans lesquelles vous entrez (lyse)

MAUVAISE idée de faire exploser les cellules !

C'est le seul endroit où le virus peut s'installer, se multiplier, et se cacher du système immunitaire. Lorsque le virus fait exploser la cellule, par exemple pour se propager, il est détectable par le système immunitaire.

INFECTION

INFECTION

Laquelle de ces super-caractéristiques n'est PAS utile pour échapper au système immunitaire ?

- A - Être très discret (faible immunogénicité)
- B - Changer très vite d'apparence (mutations)
- C - Prendre le contrôle de certains aspects de la réponse immunitaire
- D - Faire exploser les cellules dans lesquelles vous entrez (lyse)

INFECTION

INFECTION

**RÉPONSE D :**

Par une protéine de sa capside.

HPV = virus

Pas de noyau

Pas un virus enveloppé

Reconnaissance d'une protéine de sa capside (antigène) et identification du virus comme un pathogène à éliminer.

\*Pathogène : micro-organisme qui peut causer une maladie.

\*Antigène : molécule qui provoque la réaction du système immunitaire.

INFECTION

INFECTION


Comment pouvez-vous reconnaître le virus ?

- A - Par la forme de son noyau
- B - C'est impossible
- C - Par une protéine\* de son enveloppe
- D - Par une protéine\* de sa capside

\*Protéine : molécule majeure des êtres vivants


INFECTION

QUESTION 7  
NIVEAU I




QUESTION 7  
NIVEAU I

REPONSE 7  
NIVEAU I




REPONSE 7  
NIVEAU I

QUESTION 8  
NIVEAU I



QUESTION 8  
NIVEAU I

REPONSE 8  
NIVEAU I

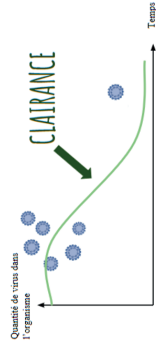


REPONSE 8  
NIVEAU I

## RÉPONSE C:

L'élimination du virus par le système immunitaire.

La clairance est l'aptitude d'un tissu à éliminer par lui-même une substance. Ici, le virus peut être naturellement éliminé par le système immunitaire.



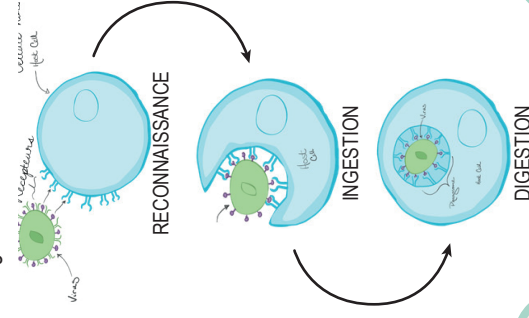
À votre avis, que signifie « clairance » ?

- A - Le virus s'éclaire et devient fluorescent
- B - Le virus s'éclaircit
- C - L'élimination du virus par le système immunitaire
- D - La multiplication du virus dans tout l'organisme

## RÉPONSE A:

Il le mange (phagocytose).

La première réaction du système immunitaire est souvent d'envoyer certaines cellules spécialisées pour le "manger" : c'est la PHAGOCYTOSE.



Quel est généralement le premier moyen employé par le système immunitaire pour lutter contre le virus ?

- A - Il le mange (phagocytose)
- B - Il le kidnape (kleptocytose)
- C - Il demande quoi faire au cerveau
- D - Rien, ce système est un flemmard



QUESTION 9  
NIVEAU I

CANCERISATION

CANCERISATION

QUESTION 9  
NIVEAU I

REPONSE 9  
NIVEAU I

CANCERISATION

CANCERISATION

REPONSE 9  
NIVEAU I

QUESTION 10  
NIVEAU I

VACCINATION  
- IDEES RECUES

VACCINATION  
- IDEES RECUES

QUESTION 10  
NIVEAU I

REPONSE 10  
NIVEAU I

VACCINATION  
- IDEES RECUES

VACCINATION  
- IDEES RECUES

REPONSE 10  
NIVEAU I

VACCINATION  
IDEES REÇUES

**RÉPONSE C:**  
Multiplier les partenaires sexuels.

Les facteurs à risques  
sexuels

- Précocité des premiers rapports sexuels
- Multiplicité des partenaires sexuels
- Facteurs infectieux : virus HPV
- Tabagisme
- Déficit immunitaire



VACCINATION  
IDEES REÇUES

VACCINATION  
IDEES REÇUES

Lequel de ces paramètres augmente le risque de cancer du col de l'utérus ?


- A - Utiliser des tampons ou un stérilet
- B - Avoir une mauvaise hygiène
- C - Multiplier les partenaires sexuels
- D - Utiliser des préservatifs

VACCINATION  
IDEES REÇUES

VACCINATION  
IDEES REÇUES

**RÉPONSE D:**  
Une cellule cancéreuse n'est pas une cellule dont le signe astrologique est cancer.

Les caractéristiques de la cellule cancéreuse sont :



VACCINATION  
IDEES REÇUES

CANCERISATION

Trouvez la réponse FAUSSE.  
Une cellule cancéreuse est une cellule...

- A - ... qui envahit le tissu environnant
- B - ... qui est immortelle
- C - ... qui prolifère\* anormalement
- D - ... dont le signe astrologique est cancer

\*Proliférer : se multiplier.


CANCERISATION

QUESTION 11  
NIVEAU I

QUESTION 11  
NIVEAU I

IDEES RECUES  
VACCINATIONS

IDEES RECUES  
VACCINATION SECTION




REPONSE 11  
NIVEAU I

REPONSE 11  
NIVEAU I

IDEES RECUES  
VACCINATIONS

IDEES RECUES  
VACCINATION SECTION




QUESTION 12  
NIVEAU I

QUESTION 12  
NIVEAU I

IDEES RECUES  
VACCINATIONS

IDEES RECUES  
VACCINATION SECTION




REPONSE 12  
NIVEAU I

REPONSE 12  
NIVEAU I

IDEES RECUES  
VACCINATIONS

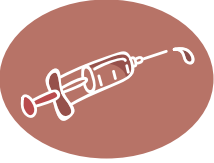
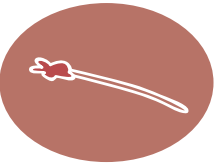
IDEES RECUES  
VACCINATION SECTION



VACCINATION  
IDÉES REÇUES

VACCINATION

DEPISTAGE

**RÉPONSE A :**

Sont complémentaires

La vaccination est un acte préventif qui empêche l'infection par HPV. Le frottis vaginal est aussi un acte de prévention qui permet le dépistage de lésions précancéreuses (cellules anormales).

VACCINATION  
IDÉES REÇUES

VACCINATION  
IDÉES REÇUES

VACCINATION

DEPISTAGE

Quel est le meilleur moyen de prévention contre vous (HPV) ?

A - Vaccination  
B - Pilule contraceptive®  
C - Demander du Doliprane ® à l'infirmière  
D - Manger 5 fruits et légumes par jour

VACCINATION  
IDÉES REÇUES

VACCINATION  
IDÉES REÇUES

VACCINATION

DEPISTAGE

**RÉPONSE B :**

On prélève délicatement des cellules à la surface du col de l'utérus.

*Pourquoi ?* Parce que l'infection à HPV ne conduit pas toujours à des symptômes visibles.

*Pour qui et quand ?* - Les femmes entre 25 et 65 ans - Tous les 3 ans

*Où ?* - Médecin généraliste - Gynécologue  
- Centre du planning familial

*Comment ?* Frottis = prélèvement délicat de cellules du col

*Prix ?* Remboursé à 70% par la sécurité sociale

VACCINATION  
IDÉES REÇUES

VACCINATION  
IDÉES REÇUES

VACCINATION

DEPISTAGE

À votre avis, lors d'un dépistage\* de l'infection par un HPV pour les femmes :

A - On vous enlève un morceau de chair  
B - On prélève délicatement des cellules à la surface du col de l'utérus  
C - Cela nécessite beaucoup de machines  
D - On fait un prélèvement sanguin

VACCINATION  
IDÉES REÇUES

\*Dépistage : Recherche d'une maladie.

QUESTION 13


NIVEAU I

VACCINATIONS

IDEES RECUES

SECTION

VACCINATION



REPONSE 13


NIVEAU I

VACCINATIONS

IDEES RECUES

SECTION

VACCINATION



QUESTION 14


NIVEAU I

VACCINATIONS

IDEES RECUES

SECTION

VACCINATION



REPONSE 14


NIVEAU I


VACCINATIONS

IDEES RECUES

SECTION

VACCINATION






VACCINATION

IDEES RECUES

**RÉPONSE A:**


À augmenter la réponse immunitaire contre le virus

Les adjuvants permettent notamment de déclencher une réponse immunitaire plus efficace.



VACCINATION

IDEES RECUES



VACCINATION

IDEES RECUES


Dans un vaccin, à quoi sert un adjuvant ?

A - À augmenter la réponse immunitaire contre le virus

B - À limiter la douleur lors de l'injection

C - À conserver le vaccin

D - À rendre le vaccin plus fluide



VACCINATION

IDEES RECUES



VACCINATION

IDEES RECUES

**RÉPONSE C :**

3

3 vaccin contre le Papillomavirus Humain:

Gardasil®

Efficace contre HPV 16,18 HPV 6 et 11

Cervarix®

Efficace contre HPV 16 et 18

Gardasil9®

Efficace contre HPV 16,18 HPV 6, 11, 31, 33, 45, 52 et 58

*Souches à haut risque : forte probabilité d'induire un cancer*

*Souches à bas risque : faible probabilité d'induire un cancer*

Les souches\* 16 et 18 sont les plus fréquentes et représentent à elles deux plus de 70% des cancers du col de l'utérus au niveau mondial.




\*Souche : ensemble d'organismes d'une même espèce et provenant d'un même ancêtre.



VACCINATION

IDEES RECUES



VACCINATION

IDEES RECUES


Combien de vaccin(s) existe-t-il pour vous prémunir contre l'infection par HPV ?

A - Aucun

B - 1

C - 3

D - 42



VACCINATION

IDEES RECUES