

Médecin :



REGUE Timothée



Sexe : M

Age : 4 mois

Poids : 5 kg



### Symptômes

→ Diarrhées sévères

→ Eczéma

### Antécédents médicaux

Allergies alimentaires

Infections virales récurrentes  
(1 fois par mois)

Médecin : \_\_\_\_\_



LINCY Benji



Sexe : M

Age : 1 an et demi

Poids : 11 kg



### Symptômes

→ Toux

→ Rhinite

### Antécédents médicaux

Infections bactériennes  
récurrentes (2 fois par mois)

Toux

Médecin :



NYS Kacia



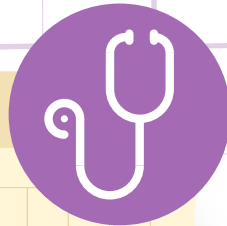
Sexe : F

Age : 15 jours

Poids : 3,06 kg

### Symptômes

- Fièvre (à partir de 7 jours post-natal)
- Peu d'appétit
- Rash sur le joues



### Antécédents médicaux

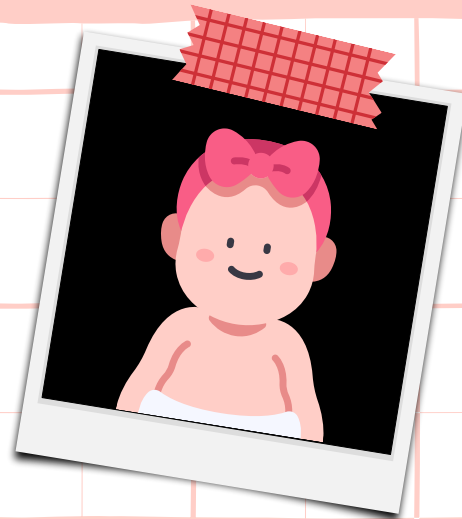
Polyadénopathie

Inflammations

Médecin :



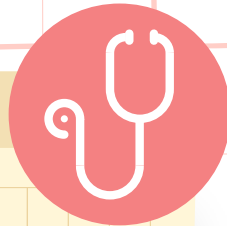
INTENAR Lucie



Sexe : F

Age : 8 mois

Poids : 7,2 kg



Symptômes

→ Pneumonie

Antécédents  
médicaux

Candidoses

Infections virales persistantes