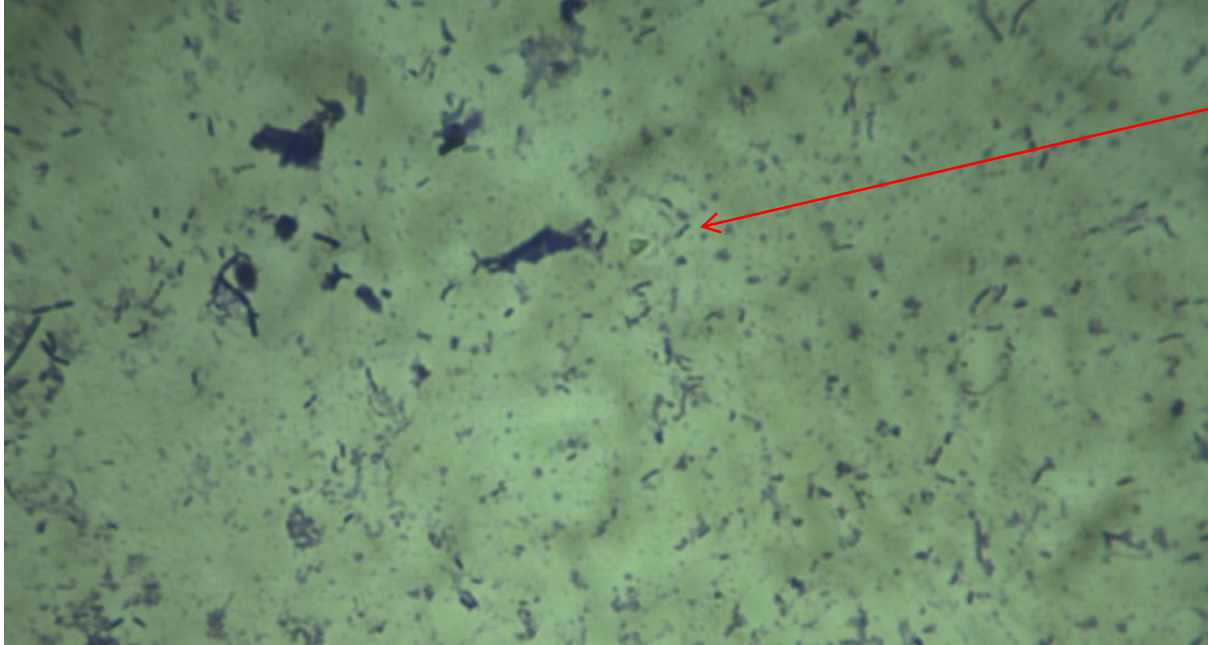


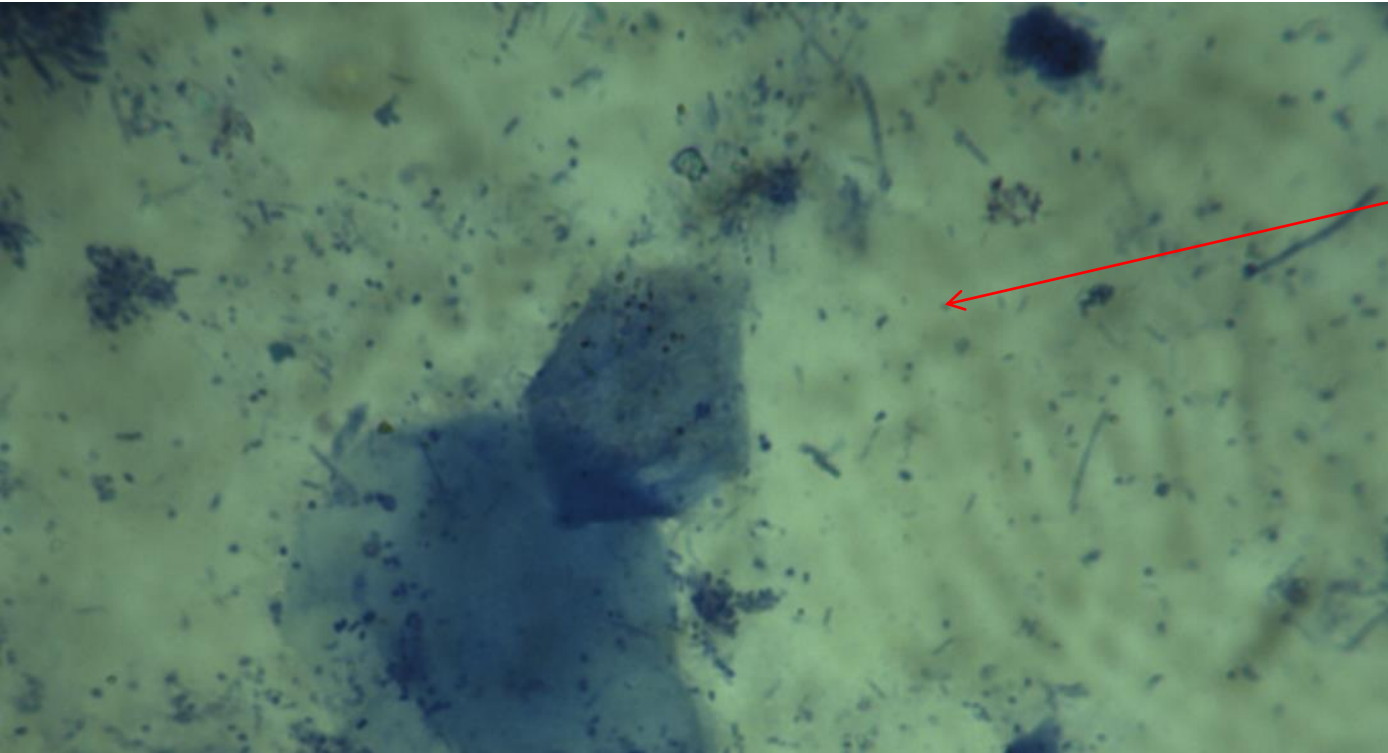
La composition
du microbiote
de l'adulte

Bactéries intestinales



Bactérie qui
mesure 0,835
 μm
Forme de
bâtonnets

Bactéries buccales



Bactérie
dentaire qui
mesure 1,67
 μm
Forme de billes

Conclusion

- Pour conclure les microbiotes buccales et intestinales sont différents, ils ne se situent pas dans le même milieu, on une forme différente
- Mais ils ont tout les 2 l'ordre de grandeur d'une bactérie donc les microbiotes intestinaux et buccaux sont constitués de bactéries