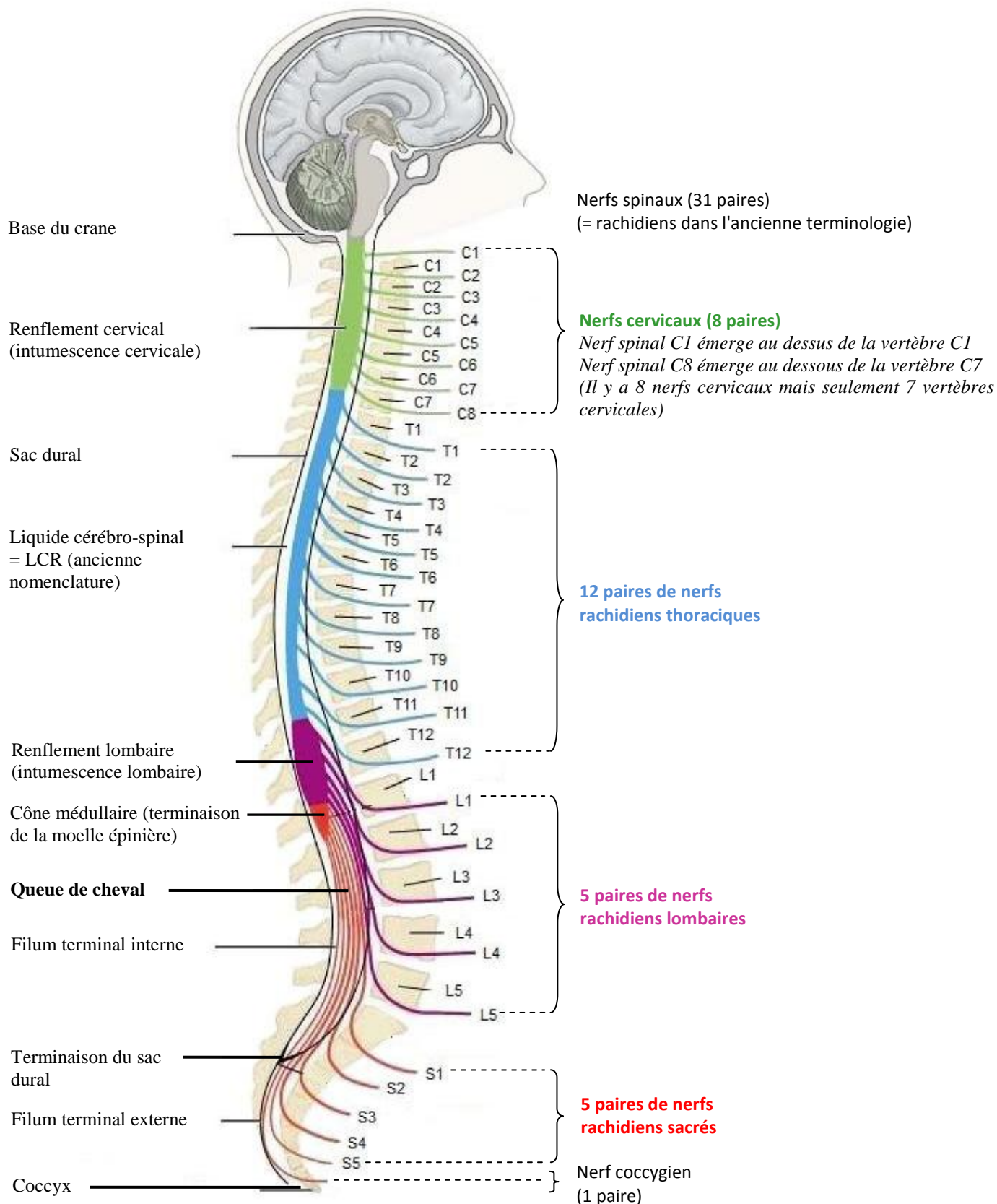


Nom :
Prénom :

Relation entre la colonne vertébrale, la moelle épinière (= Mep) et les nerfs spinaux (=rachidiens)



S.V.T : TS général
Thème 3B



Remarque :

La moelle épinière est enfermée dans la colonne vertébrale, à l'intérieur du canal vertébral. Elle s'étend du trou occipital jusqu'au niveau de la première ou deuxième vertèbre lombaire chez l'adulte (3^{ème} chez l'enfant). **La moelle épinière n'atteint donc pas l'extrémité inférieure de la colonne vertébrale.**

Au dessous des vertèbres L 1 -L2, les nerfs spinaux rassemblés sous le cône terminal de la moelle épinière se disposent en éventail et parcourent une certaine distance dans le canal vertébral. Ils forment une structure appelée "queue de cheval".