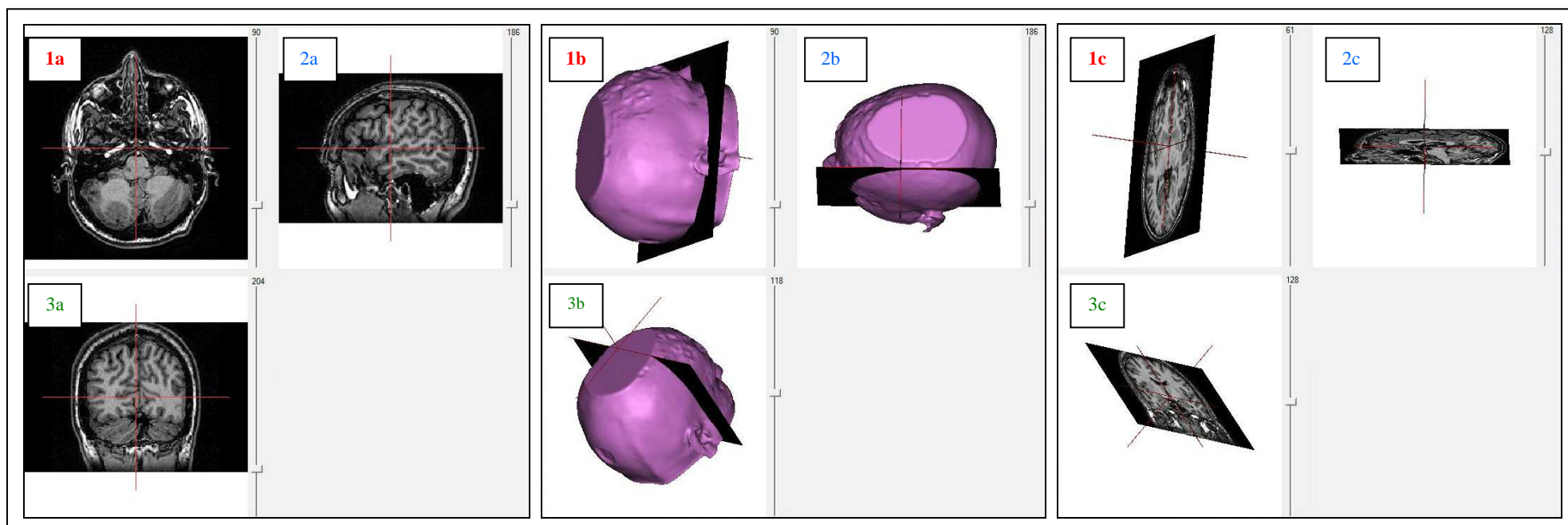


Fiche d'aide à l'utilisation du logiciel EDUANATOMIST

Se repérer dans les différents plans de coupe



1a ; 1b ; 1c : coupes transversales

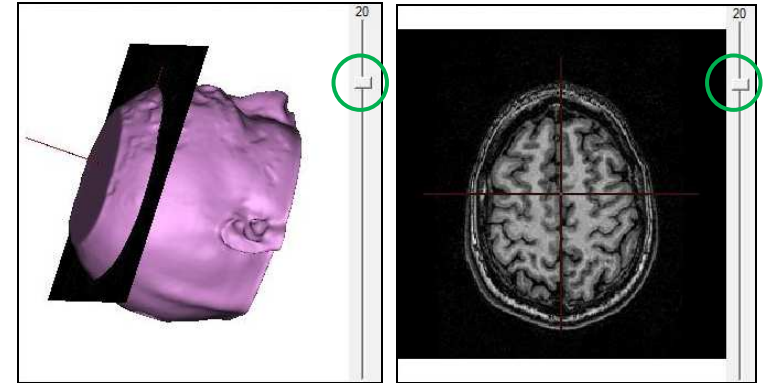
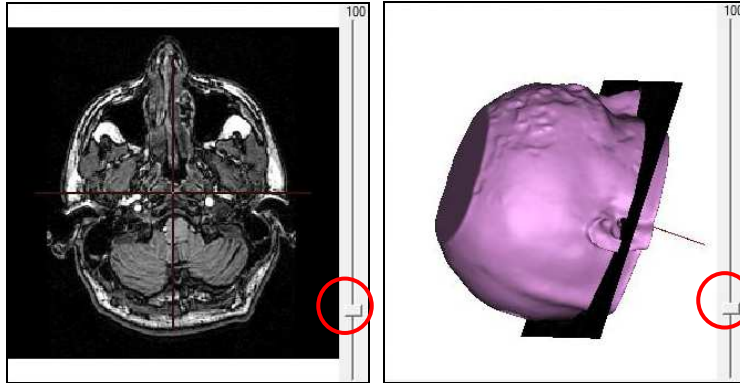
2a ; 2b ; 2c : coupes sagittales

3a ; 3b ; 3c : coupes coronales

Coupes transversales

Curseur en haut =
Sommet du crâne

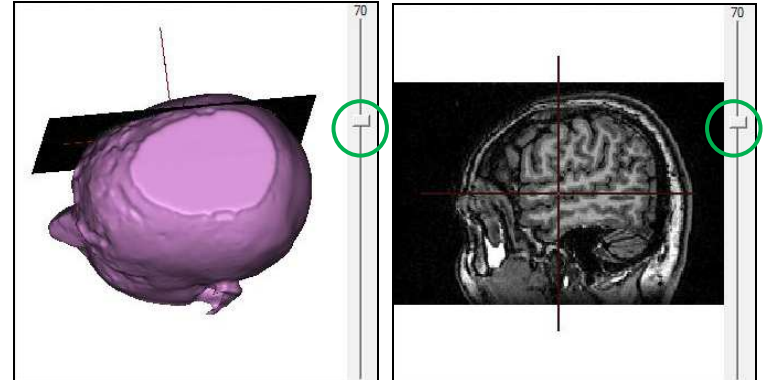
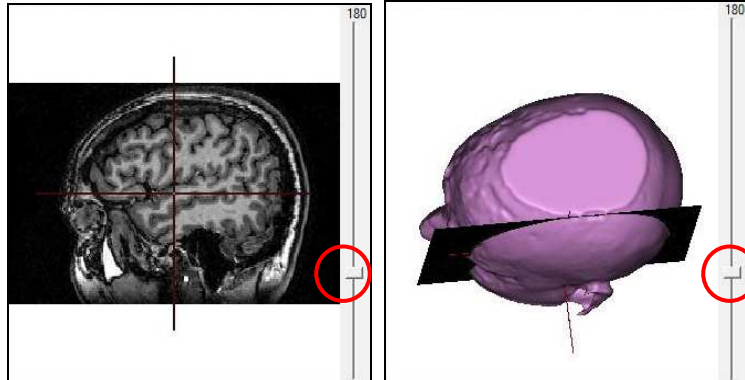
Curseur en bas =
Base du crâne



Coupes Sagittales

Curseur en haut =
Droite

Curseur en bas =
Gauche



Coupes Coronales

Curseur en haut =
Partie ventrale

Curseur en bas =
Partie dorsale

