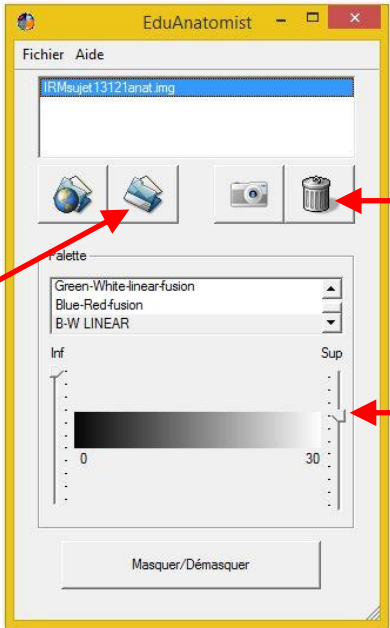

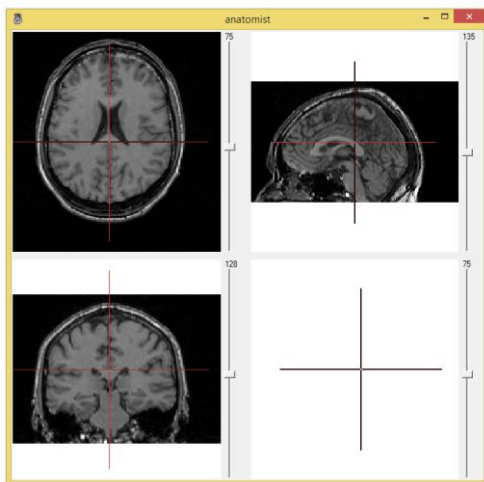


Fiche technique du logiciel EDUANATOMIST : cas d'une **IRM CÉRÉBRALE**

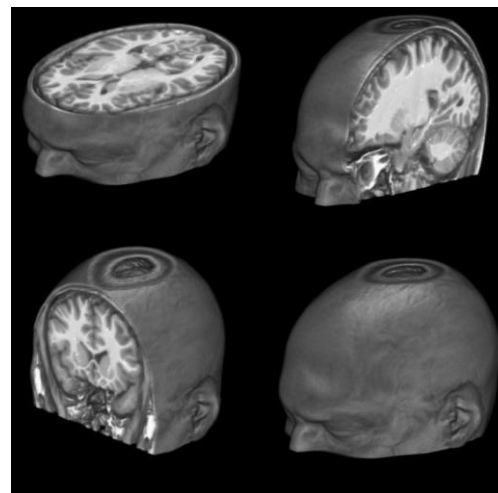
Les principales fonctionnalités	Ouvrir une IRM cérébrale	
 <p>ouvrir une IRM</p> <p>effacer l'IRM</p> <p>Curseur SUP : permet de régler le contraste de l'image</p>	<ol style="list-style-type: none"> 1. Cliquer sur :  2. Rechercher l'IRM cérébrale dans le navigateur, puis cliquer sur Ouvrir 3. Éventuellement régler le contraste de l'IRM cérébrale à l'aide du Curseur SUP 	<p style="color: red;">L'erreur à ne pas faire :</p> <p style="color: red;">Il est impossible d'ouvrir deux IRM cérébrale. Si l'on souhaite comparer deux IRM cérébrales il faut ouvrir deux fois le logiciel.</p>
Comparer deux IRM cérébrale		
<ol style="list-style-type: none"> 1. Ouvrir une 2^{ème} fois le logiciel 2. Ouvrir la 2^{ème} IRM cérébrale dans la nouvelle fenêtre 		

Explorer une IRM cérébrale

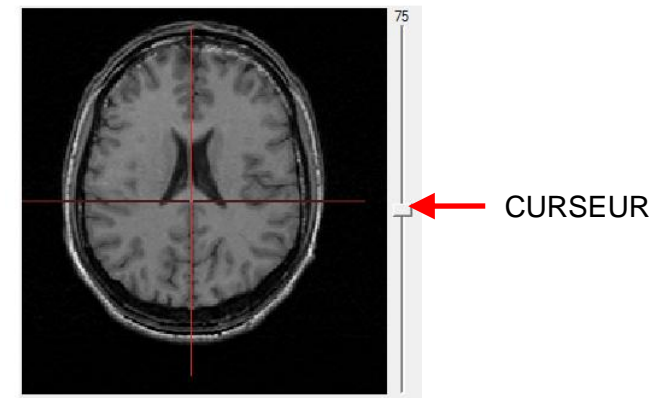
Une IRM cérébrale présente des vues en coupe du crâne :



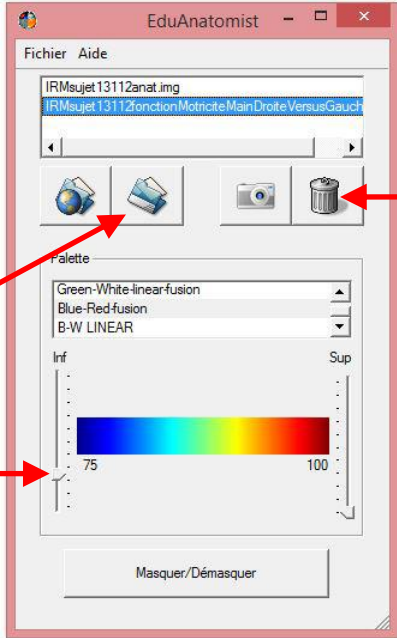


Trois plans de coupes sont visibles :



À droite de chaque image, le déplacement d'un curseur permet d'afficher les différentes coupes d'un plan :



Fiche technique du logiciel EDUANATOMIST : cas d'une **IRM FONCTIONNELLE**

Les principales fonctionnalités	Ouvrir une IRM fonctionnelle
 <p style="margin-left: 20px;">ouvrir une IRM puis le calque</p> <p style="margin-left: 20px;">Curseur INF : permet de régler le calque</p> <p style="margin-left: 200px;">effacer le calque puis l'IRM</p>	<p style="text-align: center; color: red;">Les erreurs à ne pas faire :</p> <ul style="list-style-type: none"> ▪ Il ne faut jamais ouvrir seulement un calque fonctionnel. Comme son nom l'indique, un calque va sur une image, en l'occurrence une IRM cérébrale. ▪ L'IRM cérébrale et le calque fonctionnel doivent avoir été réalisés sur une même personne. <ol style="list-style-type: none"> 1. Cliquer sur :  2. Rechercher l'IRM cérébrale dans le navigateur, puis cliquer sur Ouvrir 3. Cliquer sur :  4. Rechercher le calque fonctionnel dans le navigateur, puis cliquer sur Ouvrir 5. Régler le calque à l'aide du curseur INF

Explorer une IRM fonctionnelle

Le calque fonctionnel contient des pixels colorés qui correspondent à une différence statistiquement significative d'activité entre deux séries d'enregistrements.

EXEMPLE :

- 1^{ère} série d'enregistrements : l'individu regarde une image en noir et blanc
- 2^{ème} série d'enregistrements : l'individu regarde la même image en couleurs

Les pixels colorés indiquent les zones du cerveau où l'activité a été statistiquement plus importante lors de la 2^{ème} série d'enregistrements (voir ci-contre).

À droite de chaque image, le déplacement d'un curseur permet d'afficher les différentes coupes d'un plan et ainsi de localiser les pixels colorés.

Plus la couleur des pixels est chaude (rouge-orange) plus l'activité détectée est statistiquement significative.

